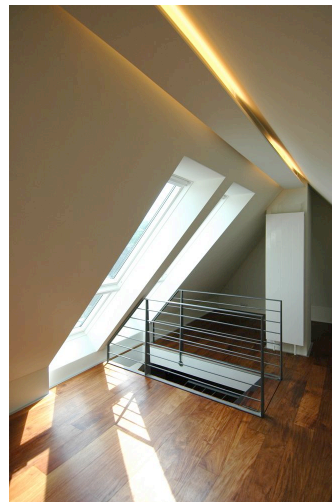
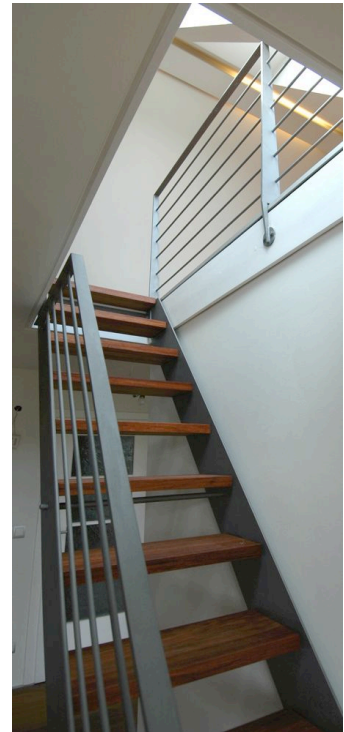


Dachausbau in Erlangen



Kaffeemühlen. Nicht anders werden die schlichten, schlanken und gut proportionierten Häuser aus den 1930er Jahren genannt, die sich über einen quadratischen Grundriss mit einem Walmdach erheben. Solche Häuser sind mittlerweile selten. Denn häufig wurden diese Häuser in der Nachkriegszeit durch Anbauten entstellt oder gar abgerissen. Die Qualität dieser Häuser liegt jedoch in der klaren Struktur.

Die behutsame Ergänzung neuer Architekturelemente und die Anpassung der Grundrisse an die heutige Vorstellung eines fließenden Raumkonzeptes, lassen Wohnungen von hoher Qualität entstehen. Neues zeigt sich selbstbewusst und verleiht dem „alten“ Haus zeitlose Architekturakzente, ohne dabei die Struktur und den Charakter des Hauses zu zerstören. Der reduzierte Entwurf wird durch die Verwendung von wenigen Materialien betont.

Standort: 91052 Erlangen

Fertigstellung: Mai 2005

grimm_architekten
Burgschmietstraße 10
90419 Nürnberg

Fon 0911 . 360 633 70
Fax 0911 . 360 633 79

info@grimmarchitekten.de
www.grimmarchitekten.de

copyright 2007 **grimm_architekten**

